

**sahibinden.com**



# **sahibindex Otomobil Piyasası Görünümü**

## **Reel fiyatlarda düşüş 18 ayı buldu**

**Ocak 2025**

## Otomobil piyasası

- I. Satış fiyatları analizi
- II. Otomobil piyasası arz-talep analizi
  - a. Satılık otomobil arzı
  - b. Satılık otomobil talebi
  - c. Yayından kaldırılan ilan sayılarının ilan sayısına oranına göre analiz
  - d. Yayından kaldırılan ilanların yaşam sürelerine göre analiz

*İşbu rapor; sahibinden.com'da Vasıta kategorisindeki ilan verenlerin ilanlarda belirttiği bilgilere dayanarak, Bahçeşehir Üniversitesi Ekonomik ve Toplumsal Araştırmalar Merkezi – Betam ile yapılan işbirliği sonucunda hazırlanmıştır. Rapor içeriğinin doğruluğu ve güncelliği konusunda sahibinden.com'un ve BETAM'ın herhangi bir sorumluluğu bulunmamaktadır.*

## **REEL FİYATLARDA DÜŞÜŞ 18 AYI BULDU**

### **Özet**

Ortalama satılık otomobil cari fiyatı geçen yılın aralık ayına göre yüzde 5,6 artmıştır. Aralıkta ortalama otomobil fiyatı 908 bin 588 TL olmuştur. Öte yandan, otomobil reel fiyatı geçen yılın aynı ayına göre yüzde 26,9, bir önceki aya göre ise yüzde 0,1 düşmüştür. Geçen yılın aynı ayına kıyasla otomobil fiyatları B ve C sınıflarında yükselmiş D ve E sınıflarında ise düşmüştür. Araç sınıflarına göre en yüksek fiyat artışı C sınıfında (yüzde 3,8), en yüksek fiyat düşüşü ise E sınıfında (yüzde 2) görülmüştür. Eski model araçların fiyatlarında farklı seyirler görülmektedir. 2004-2008 model yılındaki araçların fiyatları geçen yılın aynı ayına kıyasla yüzde 3,7 azalmış 2009-2013 ve 2014-2018 model yılındaki araçların fiyatları ise geçen yılın aynı ayına göre sırasıyla yüzde 0,7 ve yüzde 7,2 artmıştır. Ortalama otomobil fiyatı 2004-2008 grubunda 449 bin 157 TL, 2009-2013 yaş grubunda 686 bin 574 TL, 2014-2018 model yılında ise 1 milyon 45 bin TL'dir. Yeni model otomobillerinde ise tüm model yıllarındaki otomobillerin fiyatı yükselmiştir. Yeni model yıllarındaki en yüksek artış (yüzde 13,5) 2019 modellerinde, en düşük artış (yüzde 4) ise 2022 modellerinde görülmüştür. İkinci el piyasadaki en yeni model olan 2023 model yılındaki araçların fiyatı geçen aya kıyasla yüzde 0,8 artarak 1 milyon 815 bin TL olmuştur.

Geçen yılın aynı ayı ile kıyaslandığında ortalama fiyat Benzin ve LPG (yüzde 2,7) ve Elektrik (yüzde 10,3) türünde düşmüş diğer türlerde ise yükselmiştir. Ortalama otomobil fiyatı Benzin türünde 1 milyon 122 bin TL, Benzin & LPG türünde 504 bin 446 TL, Dizel türünde 915 bin 2 TL, Hybrid türünde 2 milyon 55 bin TL, Elektrik türünde ise 3 milyon 283 bin TL'dir.

Otomobil talep endeksi kasma kıyasla yüzde 1,7 düşük olmasına rağmen geçen yılın aralık ayına kıyasla ise yüzde 17,5 daha yüksektir. Otomobil piyasasındaki canlılık göstergesi olarak izlediğimiz satılan otomobil sayısının satılık ilan sayısına oranı geçen aya kıyasla 0,4 puan artarak yüzde 21,7 olmuştur. Ancak bu artış hem ilan sayısının hem satılan otomobil sayısının azalması (sırasıyla yüzde 2,5 ve yüzde 0,8) sonucu meydana gelmiştir. Otomobil piyasasında bir diğer canlılık ölçütü olarak kullandığımız satılık otomobil ilanlarının ne kadar süre yayında kaldıklarını gösteren kapatılan ilan yaşı geçen aya kıyasla 0,3 gün uzayarak 20,2 gün olmuştur.

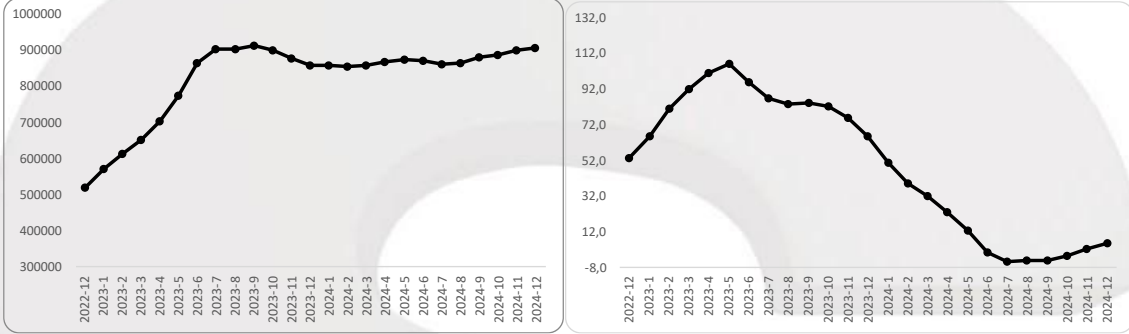
## Otomobil piyasası

### I- Cari satış fiyatları

#### Ortalama otomobil fiyatında ılımlı artış

Ortalama otomobil fiyatları<sup>1</sup> bir önceki aya kıyasla bir miktar yükselmiştir (Şekil 1). Kasımda 899 bin 940 TL olan ortalama otomobil fiyatı aralıkta 908 bin 588 TL olmuştur (Şekil 1 -sol panel). Ortalama otomobil fiyatı bir önceki yıla kıyasla ise yüzde 5,6 artmıştır (Şekil 1- sağ panel).

Şekil 1: Ortalama otomobil fiyatı (TL) (Sol panel), ortalama fiyatının yıllık değişimi (%) (Sağ panel)

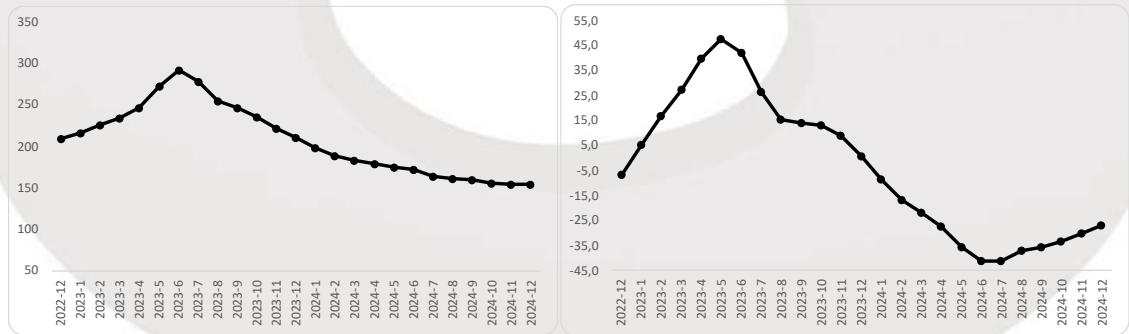


Kaynak: sahibinden.com, Betam

#### Reel satış fiyatları

Enflasyondan arındırılmış (reel) otomobil ortalama fiyatı on sekiz aydır düşüştür (Şekil 2-sol panel). Reel fiyat endeksi kasıma kıyasla yüzde 0,1 azalarak 154,8 olmuştur. Reel fiyatlardaki yıllık değişim de hala negatiftir (Şekil 2-sağ panel). 2023 Mayıs'ta yüzde -47,9'a ulaşan değişim oranı takip eden aylarda sürekli azalarak 2024 haziranda yüzde -41,4'e gerilemiştir. Bu tarihten sonra reel fiyatlardaki yıllık düşüş oranı azalmaya başlamıştır. Reel fiyatlardaki yıllık değişim aralıkta yüzde -26,9 olmuştur.

Şekil 2: Ortalama otomobil reel fiyatı (2020 Ocak=100) (Sol panel), ortalama otomobil reel fiyatının yıllık değişimi (%) (Sağ panel)



Kaynak: sahibinden.com, Betam

#### Araç sınıfına göre fiyat değişimleri

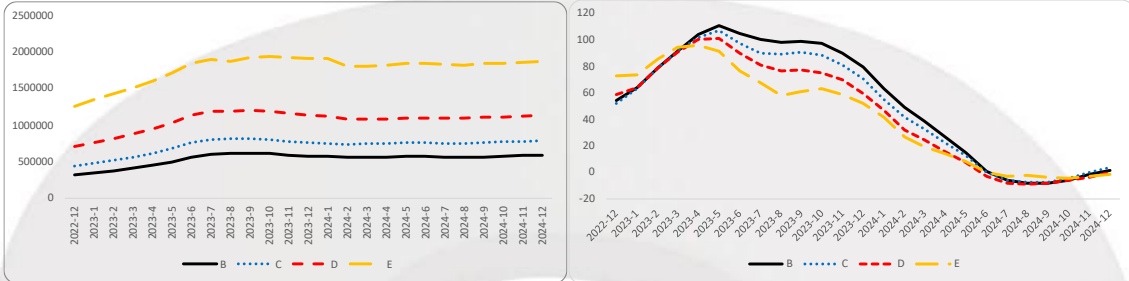
Araç sınıfına göre cari otomobil fiyatları<sup>2</sup> (Şekil 3-sol panel) tüm sınıflarda kasım ayına kıyasla ılımlı artışlar göstermiştir. Otomobil fiyatlarında yıllık değişimler B ve C sınıflarında artış, D ve E sınıflarında

<sup>1</sup> Raporunda otomobil, binek araçlar, SUV ve arazi araçlarının verileri kullanılmaktadır. Tutarlı bir şekilde kullanılabilir veriler 2020'den itibaren mevcuttur. Ayrıntılı açıklama için Açıklamalar Kutusuna bakınız.

<sup>2</sup> Ayrıntılı açıklama için Açıklamalar Kutusuna bakınız.

ise azalış yönündedir (Şekil 3-sağ panel). Ortalama fiyat B sınıfında 583 bin 600 TL, C sınıfında 784 bin 922 TL, D sınıfında 1 milyon 132 bin TL ve E sınıfında 1 milyon 868 bin TL olmuştur. Buna göre yıllık fiyat değişim oranı B sınıfında yüzde 1,4, C sınıfında yüzde 3,8, D sınıfında yüzde -0,3, E sınıfında ise yüzde -2'dir.

**Şekil 3: Araç sınıfına göre ortalama otomobil fiyatı (TL) (Sol panel), araç sınıfına göre ortalama otomobil fiyatının yıllık değişimi (%) (Sağ panel)**



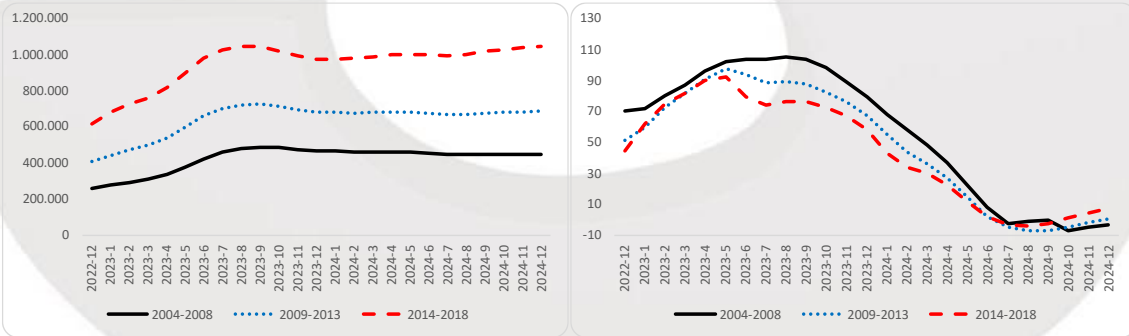
Kaynak: sahibinden.com, Betam

### Yaşlı araçların yaş gruplarına göre fiyat değişimleri

Şekil 4 yaş gruplarına göre otomobil fiyatlarını (sol panel) ve bu fiyatlarda ortaya çıkan yıllık değişimleri (sağ panel) göstermektedir. Bu bölümde 2004-2008, 2009-2013 ve 2014-2018 model yılına ait araç fiyatları incelenmektedir<sup>3</sup>.

Bir önceki aya kıyasla yaş grubu fiyat analizine<sup>4</sup> göre 2024 aralıkta ortalama otomobil fiyatı 2004-2008 model yılında bir miktar azalırken diğer model yıllarında ise artmıştır. Ortalama fiyat, 2004-2008 model yılında 449 bin 157 TL, 2009-2013 model yılında 686 bin 574 TL, 2014-2018 model yılında ise 1 milyon 45 bin TL'dir. Bir önceki yılın aynı ayına kıyasla otomobil fiyatlarındaki değişim 2004-2008 model yılında yüzde -3,7, 2009-2013 model yılında yüzde 0,7, 2014-2018 model yılında ise yüzde 7,2'dir.

**Şekil 4: Yaş gruplarına göre ortalama otomobil fiyatı (TL) (Sol panel), yaş gruplarına göre ortalama otomobil fiyatının yıllık değişimi (%) (Sağ panel)**



Kaynak: sahibinden.com, Betam

### Genç araçların yaş gruplarına göre fiyat değişimleri

Şekil 5 model yılı son 5 yıla ait olan otomobillerin fiyatlarını (sol panel) ve bu fiyatlarda ortaya çıkan yıllık değişimleri (sağ panel) göstermektedir. Bu bölümde 2019, 2020, 2021, 2022 ve 2023 model yılındaki otomobillerin fiyatları incelenmektedir<sup>5</sup>.

<sup>3</sup> Yaş gruplarına göre fiyatlar hesaplanırken A ve F sınıflarındaki araçlar da örnekleme tutulmuştur.

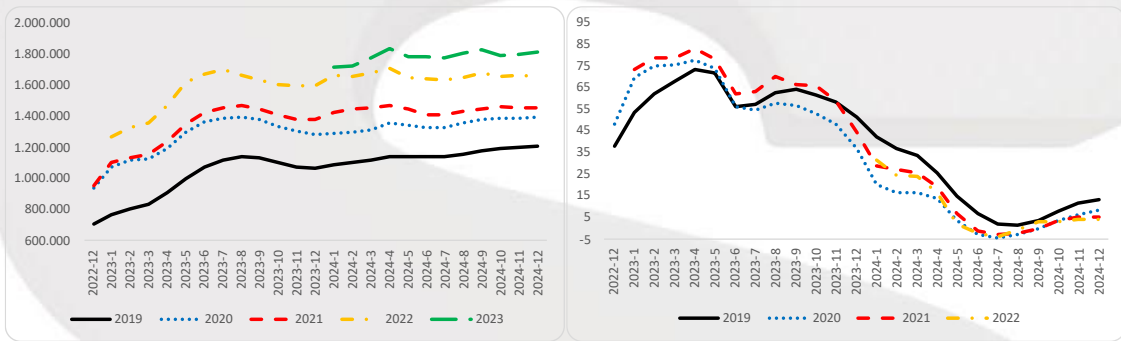
<sup>4</sup> Ayrıntılı açıklama için kutu açıklamalara bakınız.

<sup>5</sup> Yaş gruplarına göre fiyatlar hesaplanırken A ve F sınıflarındaki araçlar da örnekleme tutulmuştur.

Genç yaş gruplarında ortalama otomobil fiyatı bir önceki aya kıyasla<sup>6</sup> aralıkta sadece 2022 model yılında azalmış diğer model yıllarında ise yükselmiştir. Ortalama fiyat 2019 model yılında 1 milyon 209 bin TL, 2020 model yılında 1 milyon 392 bin TL, 2021 model yılında 1 milyon 457 bin TL, 2022 model yılında ise 1 milyon 658 bin TL'dir. Geçen yılın aynı ayı ile kıyaslandığında yeni yaş gruplarının ortalama fiyatı tüm model yıllarında yükselmiştir. Yıllık değişim oranı 2019 grubunda yüzde 13,5, 2020 grubunda yüzde 8,3, 2021 grubunda yüzde 5,5, 2022 grubunda ise yüzde 4'tür.

Yeni otomobillere uygulanan 6 bin kilometreden az veya 6 aydan önce satış yasağı sebebiyle 2023 model yılına ait otomobiller ikinci el otomobil piyasasındaki en yeni modellerdir. Bu yüzden bu grup için yıllık fiyat değişimi hesaplanamamıştır. 2023 model yılındaki otomobillerin ortalama fiyatı 2024 kasımında 1 milyon 800 bin TL iken aralıkta 1 milyon 815 bin TL olmuştur. Buna göre 2023 model yılındaki otomobillerin fiyatlarındaki aylık değişim oranı yüzde 0,8'dir.

**Şekil 5: Yaş gruplarına göre ortalama otomobil fiyatı (TL) (Sol panel), yaş gruplarına göre ortalama otomobil fiyatının yıllık değişimi (%) (Sağ panel)**



Kaynak: sahibinden.com, Betam

### Yakıt türüne göre fiyat değişimleri

Şekil 6 yakıt türüne göre ortalama otomobil fiyatlarını<sup>7</sup> (sol panel) ve bu fiyatlarda ortaya çıkan yıllık değişimleri (sağ panel) göstermektedir. Raporda Benzin, Benzin & LPG, Dizel, Hybrid ve Elektrikli yakıt türlerindeki araçların fiyatları incelenmektedir<sup>8</sup>.

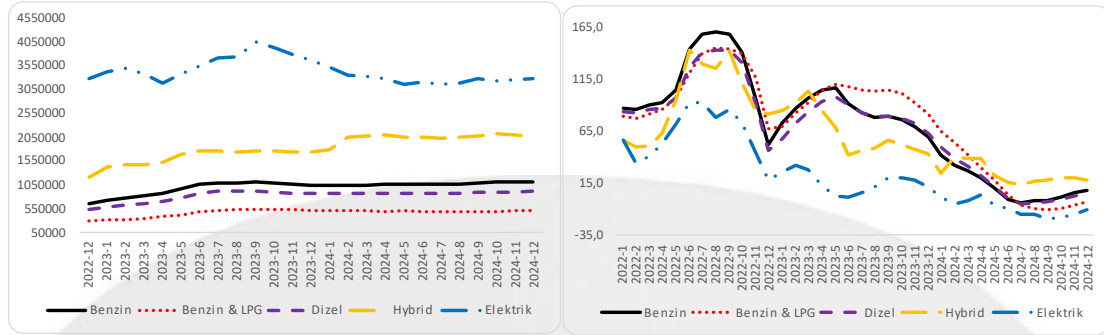
2024 aralık verilerine göre ortalama otomobil fiyatı bir önceki aya kıyasla Hybrid dışındaki bütün yakıt türlerinde artmıştır. Ortalama fiyat Benzin türünde 1 milyon 122 bin TL, Benzin & LPG türünde 504 bin 446 TL, Dizel türünde 915 bin 2 TL, Hybrid türünde 2 milyon 55 bin TL ve Elektrik türünde 3 milyon 283 bin TL'dir. Yıllık değişim oranı Benzin türünde yüzde 7,9, Benzin ve LPG türünde yüzde -2,7, Dizel türünde yüzde 5,7, Hybrid türünde yüzde 18,5, Elektrik türünde ise yüzde -10,3'tür.

<sup>6</sup> Ayrıntılı açıklama için kutu açıklamalara bakınız.

<sup>7</sup> Ayrıntılı açıklama için kutu açıklamalara bakınız.

<sup>8</sup> Yakıt türüne göre fiyatlar hesaplanırken A ve F segmentindeki araçlar örneklemede tutulmuştur.

**Şekil 6: Yakıt türüne göre ortalama otomobil fiyatı (TL) (Sol panel), yakıt türüne göre ortalama otomobil fiyatının yıllık değişimi (%) (Sağ panel)**



Kaynak: sahibinden.com, Betam

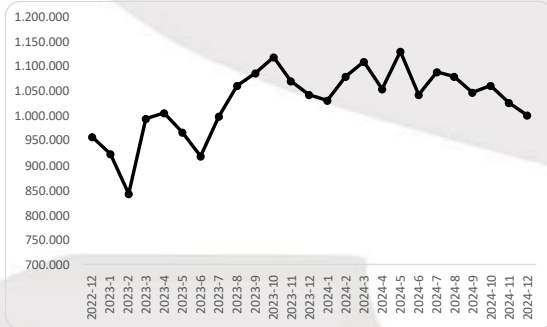
## II -Otomobil piyasası arz-talep analizi

### a) Otomobil arzı

#### Otomobil arzında azalış

Şekil 7 satılık otomobil arzının ölçütü olarak kullandığımız satılık otomobil ilan sayısının<sup>9</sup> seyrini göstermektedir. Satılık otomobil ilan sayısı kasım ayına kıyasla yüzde 2,5 azalarak 1 milyon 2 bin 960 olmuştur.

**Şekil 7: Satılık otomobil ilan sayısı (adet)**



Kaynak: sahibinden.com, Betam

### b) Otomobil talebi

#### Otomobil talebinde azalış

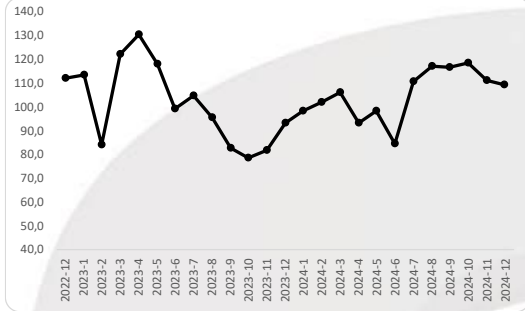
Şekil 8 otomobil talebinin seyrini göstermektedir. Otomobil talebi göstergesi, altı farklı verinin birleştirilmesiyle oluşturulmuştur. Bu veriler; ilanların görüntülenme sayısı, ilanların favoriyeye eklenme sayısı, ilan sahiplerine gönderilen toplam mesaj sayısı, sahibinden.com uygulaması üzerinden yapılan toplam telefon araması sayısı, Google Analytics'ten edinilen sahibinden.com mobil ve web platformlarında satılık emlak kategorisine ve ilgili aya ait kullanıcı ve sayfa görüntüleme sayılarından oluşmaktadır.

Otomobil talebi göstergesi oluşturulurken bu serilerin 2020 Ocak ayındaki değerlerinin her biri 100'e eşitlenmiş, diğer aylardaki değerleri ise buna göre oranlanarak hesaplanmıştır. Ardından bu göstergelerin ağırlıklı ortalaması alınarak yeni talep göstergesinin ilgili aydaki değeri hesaplanmıştır. Bu

<sup>9</sup> İlan sayısı ilgili ayda aktif olan veya kapatılan ilanları temsil etmektedir.

göstergenin 100 değeri Ocak 2020’de otomobil talebinin seviyesini göstermektedir. Bu göstergenin yükselmesi talebin arttığını, düşmesi ise otomobil talebinin azaldığını belirtmektedir. Talep göstergesindeki artış ya da azalış oranı ise otomobil talebinin ne ölçüde değiştiği hakkında bilgi vermektedir.

**Şekil 8: Talep göstergesi (2020 Ocak=100)**



Kaynak: sahibinden.com, Betam

Temmuzda talep göstergesinin hem bayram dönüşü olması hem de otomobil firmalarının Avrupa Birliği’nin yeni düzenlemeleri üzerine başlattığı kampanyalar sebebiyle belirgin bir yükseliş göstermiş olabileceğini belirtmiştik. Bu tarihten sonra, eylül dışında, talep göstergesi artış eğilimindeydi. Ancak, kasımda otomobil talebi bir miktar azalmıştır. Otomobil talebindeki bu azalış aralıkta da devam etmiştir. Otomobil talep endeksi bir önceki aya kıyasla yüzde 1,7 azalarak 109,4 olmuştur. Öte yandan, otomobil talep endeksi geçen yılın aynı ayına kıyasla ise yüzde 17,5 daha yüksektir.

### c) Yayımdan kaldırılan ilan sayılarının ilan sayısı oranına göre analiz

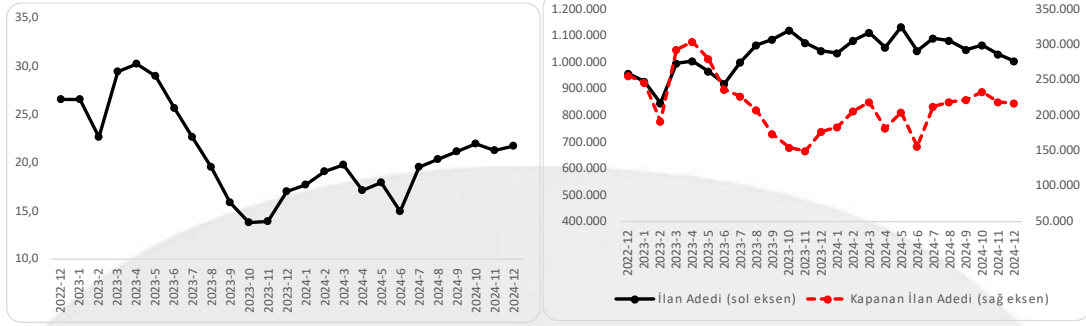
#### Hem otomobil arzı hem de satılan otomobil sayısı azaldı

Şekil 9- sol panel satılık ilanların ne kadarının satıldığını gösteren satılan otomobil sayısının satılık ilan sayısına oranını<sup>10</sup> göstermektedir. Bu oranın ilan sayısında artışın satılan otomobil sayısından daha hızlı artması sonucu yükselmesi piyasanın canlanmakta olduğunu gösterir. Ancak bu oran ilan sayısında azalma otomobil satış sayısındaki azalmadan daha düşük olduğu durumda da artar. Bu koşullar piyasada canlılığın azalmakta olduğuna işaret eder. Aralık ayında durum budur. Bir önceki aya kıyasla satılık otomobil ilan sayısı yüzde 2,5 (1.029.047’den 1.002.960’a) azalırken satılan otomobil sayısı yüzde 0,8 (219.353’ten 217.568’e) azalmış söz konusu oran da 0,4 yüzde puanlık artışla yüz de 21,7 olmuştur.

<sup>10</sup>Ayrıntılar için Açıklamalar Kutusuna bakınız.



**Şekil 9: Satılan otomobil sayısının satılık otomobil ilan sayısına oranı (%) (Sol panel), satılan ve satılık otomobil sayısı (Sağ panel)**



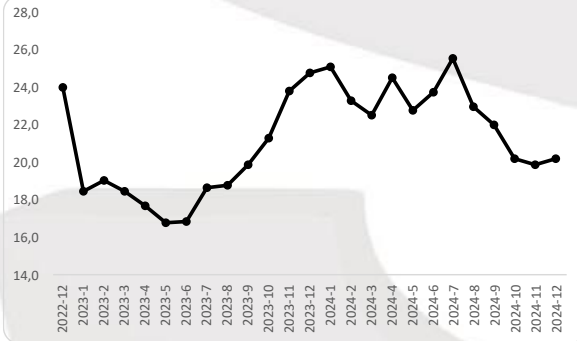
Kaynak: sahibinden.com, Betam

#### d) Kapatılan ilanların yaşam sürelerine göre analiz

##### Satılık otomobillerin kapatılan ilan yaşı uzadı

Satılık otomobil kapatılan ilan yaşı<sup>11</sup> ilgili ayda kullanıcı tarafından kapatılan satılık otomobil ilanlarının yayında kalma sürelerini toplar ve o ay kullanıcı tarafından kapatılan tekil ilan sayısına böler. Dolayısıyla bu sayı bir ilanın ortalama kaç gün yayında kaldığını göstermektedir. Satılık otomobil kapatılan ilan yaşı, satılmak istenen otomobillerin ne kadar kolay ya da zor satıldığının bir diğer ölçütü olarak düşünülmelidir. Bu göstergenin artması otomobilleri daha uzun süre ilanda kaldıklarını ve daha zor ya da yavaş satıldıklarına işaret ederken tersi durumda da otomobillerin daha kolay ya da hızlı satıldıklarını göstermektedir.

**Şekil 10: Satılık otomobil kapatılan ilan yaşı (Gün)**



Kaynak: sahibinden.com, Betam

Şekil 10 kapatılan ilan yaşını göstermektedir. Otomobil piyasasının bir diğer canlılık göstergesi olan kapatılan ilan yaşı önceki dört ayın aksine uzamıştır. 2024 aralık verilerine göre kapatılan ilan yaşı bir önceki aya kıyasla 0,3 gün uzayarak 20,2 gün olmuştur.

<sup>11</sup>Ayrıntılar için Açıklamalar Kutusuna bakınız.

## Açıklamalar Kutusu

Gösterge	Açıklama
<b>Ortalama otomobil fiyatı</b>	Bu fiyat seviyesini hesaplamak için tüm vasıta fiyat verileri elde edildikten sonra iki aşamalı bir veri temizliği yapılmaktadır. İlk aşamada verinin en yüksek ve en düşük fiyata sahip %1'lik kısmı veri setinden çıkarılmıştır. İkinci aşamada ise kalan veri seti içerisinde her araç için marka, model, model yılı özelinde aykırı fiyatlar "çeyrekler arası açıklık" yöntemiyle tespit edilerek çıkarılmıştır. Veri setinde kalan gözlemlerin ortalaması alınarak genel fiyat seviyesi hesaplanmaktadır.
<b>Araç sınıfına göre otomobil fiyatı</b>	Bu fiyat seviyelerini hesaplamak için tüm vasıta fiyat verileri elde edildikten sonra her bir segment türü için (B, C, D ve E) iki aşamalı bir veri temizliği yapılmaktadır. İlk aşamada verinin en yüksek ve en düşük fiyata sahip %1'lik kısmı veri setinden çıkarılmıştır. İkinci aşamada ise kalan veri seti içerisinde her araç için marka, model, model yılı özelinde aykırı fiyatlar "çeyrekler arası açıklık" yöntemiyle tespit edilerek çıkarılmıştır. Veri setinde kalan gözlemlerin ortalaması alınarak her bir segment için ortalama fiyat hesaplanmaktadır.
<b>Yaş grubuna göre otomobil fiyatı</b>	Bu fiyat seviyelerini hesaplamak için tüm vasıta fiyat verileri elde edildikten sonra her bir yaş kategorisi için (0-3 yaş, 4-6 yaş, 7-9 yaş, 10-14 yaş, 15-19 yaş ve 20+ yaş) iki aşamalı bir veri temizliği yapılmaktadır. İlk aşamada verinin en yüksek ve en düşük fiyata sahip %1'lik kısmı veri setinden çıkarılmıştır. İkinci aşamada ise kalan veri seti içerisinde her araç için marka, model, model yılı özelinde aykırı fiyatlar "çeyrekler arası açıklık" yöntemiyle tespit edilerek çıkarılmıştır. Veri setinde kalan gözlemlerin ortalaması alınarak her bir yaş kategorisi için ortalama fiyat hesaplanmaktadır.
<b>Yakıt türüne göre otomobil fiyatı</b>	Bu fiyat seviyelerini hesaplamak için tüm vasıta fiyat verileri elde edildikten sonra her bir yakıt türü için (Benzin, Benzin & LPG, Dizel, Hybrid ve Elektrikli) iki aşamalı bir veri temizliği yapılmaktadır. İlk aşamada verinin en yüksek ve en düşük fiyata sahip %1'lik kısmı veri setinden çıkarılmıştır. İkinci aşamada ise kalan veri seti içerisinde her araç için marka, model, model yılı özelinde aykırı fiyatlar "çeyrekler arası açıklık" yöntemiyle tespit edilerek çıkarılmıştır. Veri setinde kalan gözlemlerin ortalaması alınarak her bir yakıt türü için ortalama fiyat hesaplanmaktadır.
<b>Satılık adet</b>	Ayın herhangi bir günü yayında olan tüm satılık vasıta ilanları sayısıdır. İlan sayıları tekilleştirilmiştir.
<b>Satılan/Top. Satılık</b>	Pay:(Satılık) Kullanıcının kendi isteği ile o ay kapatılan ilan sayısı * (1- o ayki satılık vasıta kategorisindeki "ilan satmaktan vazgeçtim yüzdesi") Not: Otomatik kapatılan ilanlar (süresi dolan) dahil edilmemiştir. Kullanıcının kapattığı ilanlarda ise kullanıcılara ilanı neden kapattıklarına ilişkin bir anket yapılmaktadır. Bu anketin cevapları "sahibinden.com aracılığı ile sattım", "sahibinden.com dışında sattım" ve "satmaktan vazgeçtim"dir. Bu ankete cevaplayanların sayısından "satmaktan vazgeçtim" seçilmiş olanlar düşülmüştür. Burada elde edilen sayı satılan vasıta sayısının bir göstergesi olmaktadır. Payda: Ayın herhangi bir günü yayında olan tüm satılık vasıta ilanları

	sayılmaktadır.
<b>Satılık otomobil - Kapatılan ilan yaşı (gün)</b>	İlgili ayda kullanıcı tarafından kapatılmış satılık vasıta ilanlarının (hala kapalı olmalı) yayında kaldığı gün sayısı toplamı/ tekil ilan sayısı (kullanıcı tarafından kapatılan). Örneklem oluşturulurken “çeyrekler arası açıklık” yöntemi kullanılmaktadır.

*İşbu rapor; sahibinden.com’da Vasıta kategorisindeki ilan verenlerin ilanlarda belirttiği bilgilere dayanarak, Bahçeşehir Üniversitesi Ekonomik ve Toplumsal Araştırmalar Merkezi – Betam ile yapılan işbirliği sonucunda hazırlanmıştır. Rapor içeriğinin doğruluğu ve güncelliği konusunda sahibinden.com’un ve BETAM’ın herhangi bir sorumluluğu bulunmamaktadır.*

